

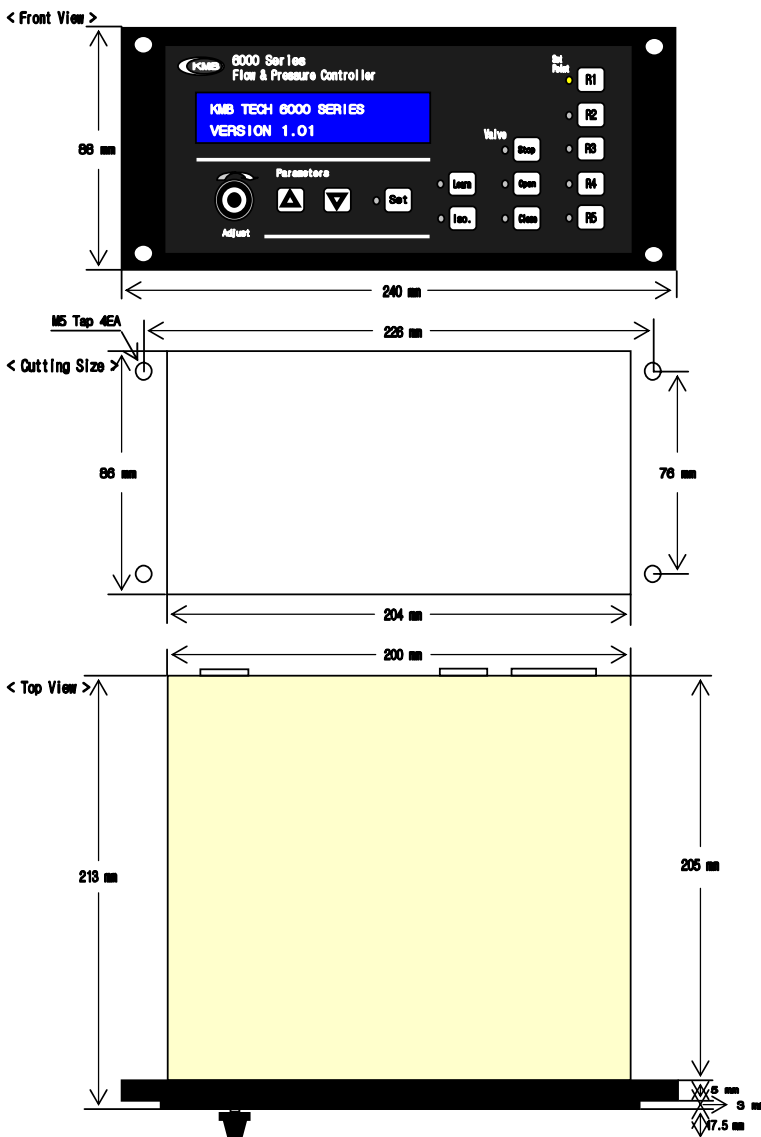
KMB 6000 Series Adaptive Flow & Pressure Controllers

Advanced microprocessor control of process pressure



- >> Simple Tuning Adjustments
- >> High performance digital adaptive & PID control
- >> Absolutely valve position control
- >> Wider dynamic control range
- >> RS-232C serial interfacing
- >> Auxiliary interface (TTL analog control)

Dimensional Drawing



Features and Benefits

- 다양한 기능과 입.출력 접근성이 용이하다.
- 수학적 Algorithm을 바탕으로 두가지 (Adaptive & PID) 제어방식을 선택 사용할 수 있다.
- 모든 동작 및 판별은 전면상에서 이루지고, 별도의 통신기능과 Remote Control 로 외부에서 구동이 가능하다.
- Valve의 위치센서를 인식하여 정밀제어가 가능하다.
- 32Bit CPU가 내장되어 빠른 구동이 가능하다.

Description

Model KMB6000은 기본적으로 Sensor를 인식하고, Actuator (Throttle Valve, Ball Valve, Proportional Valve...등)를 구동시켜 사용자가 원하는 값으로 제어하는 Controller이다.

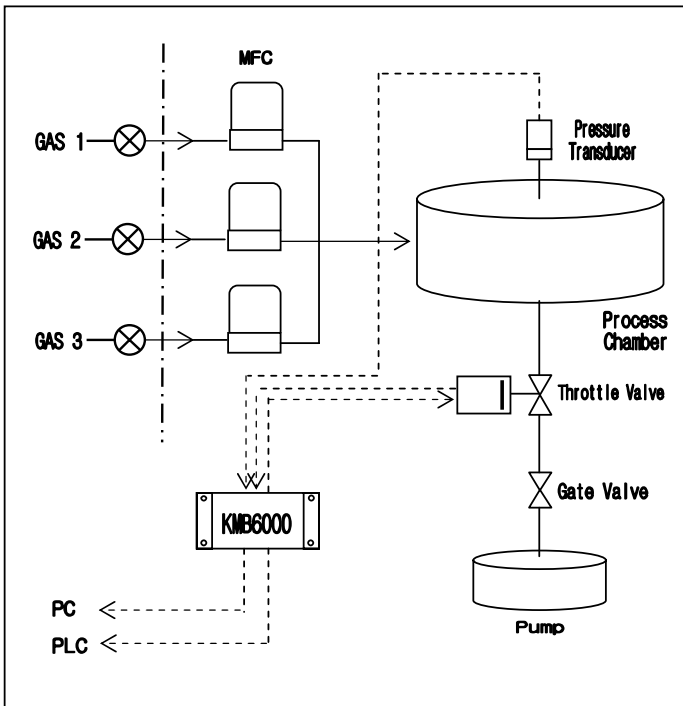
제어방법으로는 Adaptive 와 PID 두가지가 제공되고 특히 Adaptive 제어는 수학적 Algorithm을 바탕으로 프로그램되어 주어진 환경내에서 최적의 조건을 찾고 사용자는 간편하고 빠르게 조건을 맞출 수 있다.

또한 KTV-Throttle Valve와 같이 사용되면 Valve내의 위치센서를 인식하여 Valve의 절대위치를 가지고 제어를 한다. 이는 기존 Motor의 슬립현상을 미연에 방지하고 장시간 제어서 Valve 위치의 오차를 없애는 획기적인 제어방식이다.

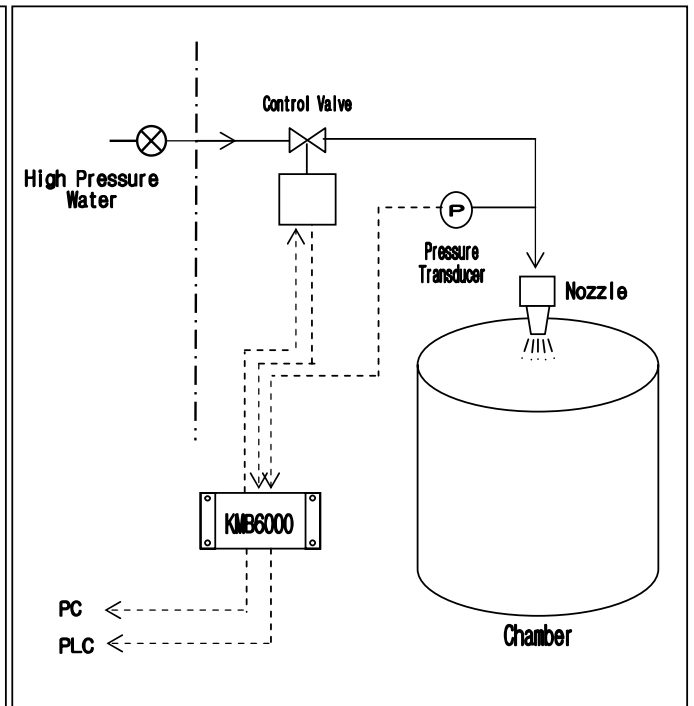
Sensor 와 Actuator에 안정적으로 전원을 공급하고 전면은 판독 및 조작이 용이하도록 LCD Display와 버튼 Key, Rotary Switch로 구성되어 있다. Remote기능으로 TTL Interface와 Analog 입.출력 및 RS-232C기능을 Option 처리하여 다양한 외부기기와 Communication 할 수 있도록 설계되었다.

Representative Applications

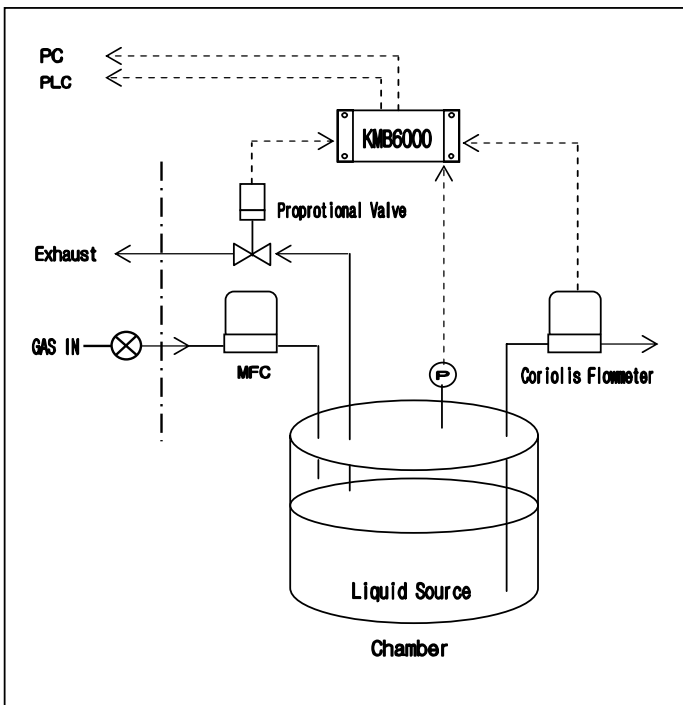
• Vacuum Pressure Control



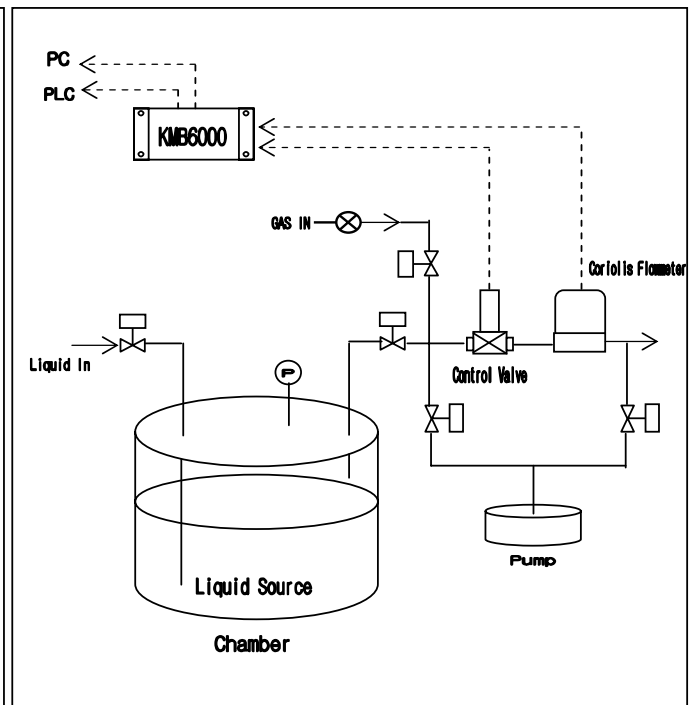
• High Flow Control



• Liquid Flow Control



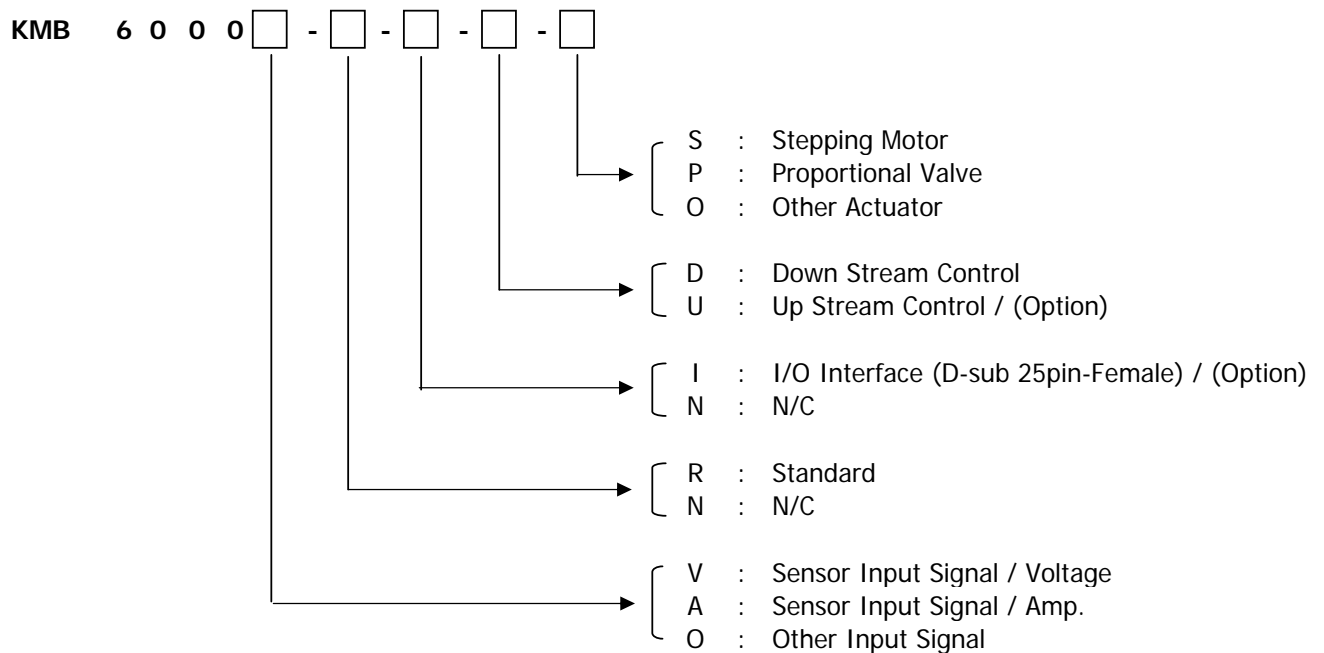
• Vaporizer Flow Control



Specifications

-. Valve Operated	: Model KTV-Serise Exhaust Throttle Valves and Others
-. Pressure & Flow Signal	: Standard (0-1VDC, 0-5VDC, 0-10VDC), Option (4-20mA)
-. Input Power Required	: 220 VAC / 60 Hz, Option (110 VAC / 50 or 60 Hz)
-. Set Point (Programmable)	: 5 Total, Programmable in any combination for pressure or position (adjustable from the front panel or RS-232C ; selectable from the front panel, TTL, or RS-232C)
-. External Analog	: 1 ; pressure or position, 0-10 VDC
-. Controller Repeatability	: ± 0.1% of F.S.
-. Ambient Operating Temperature	: 15 °C - 45 °C
-. Output Power	: Standard ; ±15 VDC ±5% @1A
-. Analog Output Signal	: 0-10 VDC for 0-100% valve position and 0-10 VDC for 0-100% F.S. pressure
-. Size	: 1/2-rack packing ; 88mm(H) × 240mm(W) × 205mm(D)
-. Display	: 2-Line LCD with 4-1/2place readout (pressure and position)
-. Display Unit	: Torr, mTorr, mbar, Pascal, cmH ₂ O, inH ₂ O and Others
-. Soft Start	: Standard
-. Adaptive Control	: Standard
-. PID Control	: Standard
-. I/O Interface	: Option (Analog, TTL, and RS-232C)
-. Relay Output	: Option (2, process limits : 24 Volts AC/DC @ 0.3 Amp resistive)
-. Remote Control Override (Open, Close, Valve Step...)	: Option
-. Position Control Capability	: Standard

Ordering Information



KTV Series Throttle Valves



Note : Available to manufacture for all Types by user's requirements.

